

**Wo sind Sie?**  
Im Möbelladen  
Im Möbelhaus

**Artur**



**Sibylle**

**Wer sagt was? Hören Sie und ordnen Sie zu.**

Sibylle sagt, — der Tisch ist

Artur sagt,

das Bett ist

zu groß.

schön.

modern.

nicht schlecht.

praktisch.



Ich **bin** schön.

Einstein **ist** intelligent.

Der Tisch **ist** modern.

V.sein

Adjektive

# Unregelmäßig

	sein	
ich	bin	
du	bist	
er/es sie	ist	
wir	sind	
ihr	seid	
Sie/sie	sind	



# Adjektive



**hübsch  
schön ≠**

**hässlich**



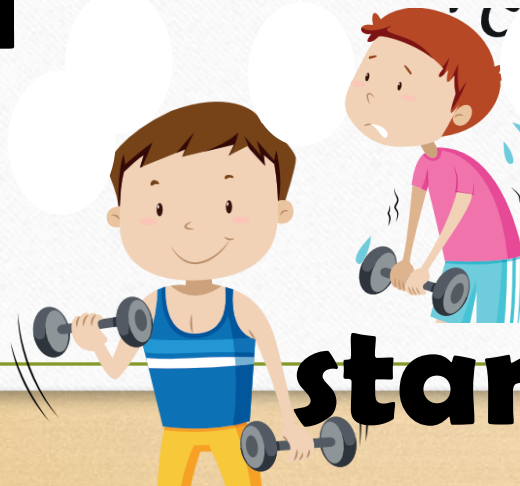
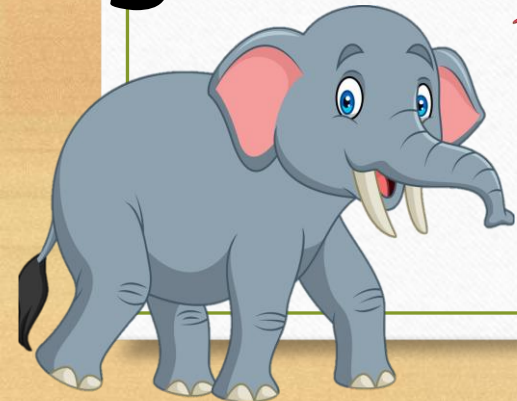
**faul ≠ fleißig**



**klug ≠ dumm?**  
**intelligent**



**groß ≠ klein**



**schwach**  
**stark ≠**

**freundlich ≠**



**unfreundlich**





lustig



traurig



langsam



schnell



richtig



falsch



schlecht  
böse



gut



reich



arm

FINAL  
SALE

günstig  
billig



teuer



alt



jung



dick



dünn



müde



munter

**altmodisch**



**alt**



**modern**



**süß**



**sauer**



**heiß  
warm**



**kalt**



**gesund**



**krank**





<https://wordwall.net/th/resource/8472151/adjektive>

---



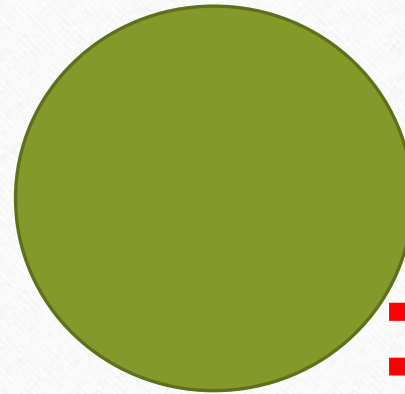
**schwer** ≠ **leicht**



**dunkel** ≠ **hell**



≠ **kurz**  
**lang**



**rund** ≠ **eckig**



# Wie heißt das Gegenteil?

Ergänzen Sie.

a groß – klein

b schön – \_\_\_\_\_

c kurz – \_\_\_\_\_

d billig – \_\_\_\_\_

1 wersch schwer

4 nösch \_\_\_\_\_

7 orßg \_\_\_\_\_

2 hichsäls \_\_\_\_\_

5 nielk \_\_\_\_\_

8 tielch \_\_\_\_\_

3 galn \_\_\_\_\_

6 zurk \_\_\_\_\_



Das Bett ist zu

Der Stuhl ist zu



Der Mann findet die Lampe \_\_\_\_\_.

Die Aufgabe ist

Die Frau findet die Lampe \_\_\_\_\_.

schwer

Sehen Sie die Bilder an. Was ist das Problem? Kreuzen Sie an.



Wie finden Sie die Aufgabe?

zu leicht

okay

zu schwer

**Wo sind Sie?**  
Im Möbelladen  
Im Möbelhaus

**Artur**



**Sibylle**

**Wer sagt was? Hören Sie und ordnen Sie zu.**

Sibylle sagt, — der Tisch ist

Artur sagt,

das Bett ist

zu groß.

schön.

modern.

nicht schlecht.

praktisch.



b Wer sagt was? Hören Sie noch einmal und kreuzen Sie an.



		VERKÄUFER	SIBYLLE
a	___ Ja, bitte. Wie viel kostet denn der Tisch?	<input type="radio"/>	<input checked="" type="radio"/>
b	<u>1</u> Brauchen Sie Hilfe?	<input type="radio"/>	<input type="radio"/>
c	___ Der Tisch kostet 1478 Euro.	<input type="radio"/>	<input type="radio"/>
d	___ Ja. Das ist zu teuer!	<input type="radio"/>	<input type="radio"/>
e	___ Das ist aber sehr teuer!	<input type="radio"/>	<input type="radio"/>
f	___ Finden Sie?	<input type="radio"/>	<input type="radio"/>
g	___ Sie kommt aus Italien. Der Designer heißt Enzo Carotti.	<input type="radio"/>	<input type="radio"/>
h	___ Was kostet die Lampe?	<input type="radio"/>	<input type="radio"/>
i	___ Die Lampe kostet nur 119 Euro. Das ist sehr günstig. Ein Sonderangebot.	<input type="radio"/>	<input type="radio"/>
j	___ Die Lampe ist wirklich sehr schön und nicht teuer!	<input type="radio"/>	<input type="radio"/>

## Ergänzen Sie das Gespräch.

Er ist wirklich schön, aber sehr teuer. | Nur 55 Euro! Das ist aber günstig! |  
Und wie viel kostet der Stuhl? | Was kostet denn das Bild? | ~~Ja, bitte.~~

■ Guten Tag, brauchen Sie Hilfe?



a ▲ Ja, bitte. \_\_\_\_\_

■ 55 Euro!



b ▲ \_\_\_\_\_

■ Ja, das ist ein Sonderangebot.



c ▲ \_\_\_\_\_

■ Der Stuhl kostet 1200 Euro.  
Der Designer heißt Nilsson.



d ▲ \_\_\_\_\_

■ Finden Sie?





Ergänzen Sie *bitte* oder *danke*. Hören Sie dann und vergleichen Sie.



Brauchen Sie Hilfe? – Ja, bitte.



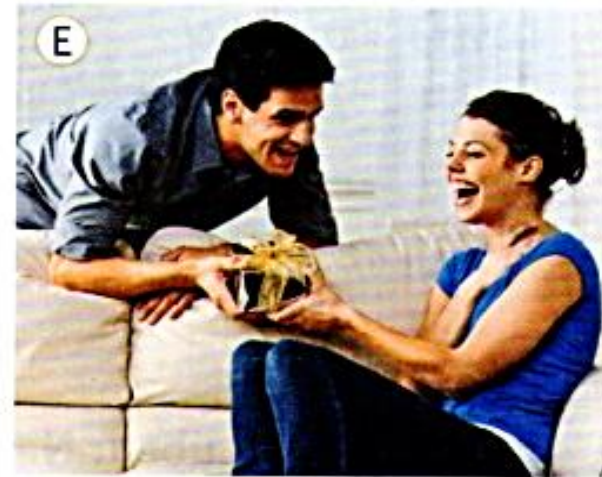
Kaffee? – Nein, \_\_\_\_\_.



Das macht dann  
9 Euro 95, \_\_\_\_\_.



Wie \_\_\_\_\_?



Vielen Dank! – \_\_\_\_\_.

## Welche Antwort passt? Kreuzen Sie an und finden Sie das Lösungswort.

- a ■ Guten Morgen, hier ist dein Kaffee.  
 L Danke, gut.  
 X Vielen Dank.
- b ■ Guten Tag, wie geht es Ihnen?  
 E Nein, danke.  
 U Danke, gut.
- c ■ Brauchen Sie Hilfe?  
 P Ja, bitte.  
 O Vielen Dank.
- d ■ Vielen Dank für das Geschenk.  
 E Bitte, bitte.  
 T Nein, danke.
- e ■ Das macht 9,99 Euro.  
 A Ja, bitte?  
 R Wie bitte?

Lösung:

a	b	c	d	e
<u>S</u>	—	—	—	—

## Ordnen Sie zu.

Vielen Dank | Sie kostet | Das ist | Wie viel kostet | Kann ich Ihnen helfen | zu teuer | Brauchen Sie

- Guten Tag. \_\_\_\_\_ (a)?
- ▲ Ja, gerne. \_\_\_\_\_ (b) denn der Teppich?
- 79, 99 Euro.
- ▲ Was, er kostet nur 79,99 Euro? \_\_\_\_\_ (c) aber billig!
- Ja, das ist ein Sonderangebot. \_\_\_\_\_ (d) auch eine Lampe? \_\_\_\_\_ (e) jetzt 125 Euro.
- ▲ \_\_\_\_\_ (f), aber das ist \_\_\_\_\_ (g).

\_/7 PUNKT

## Schreiben Sie die SMS fertig.

praktisch | sehr günstig | 199 Euro | Sonderangebot

Hallo Barbara,  
bin im Möbelhaus. Die Couch hier ist schön, oder?

---

---

---

Kommst Du auch? Brauche Deine Hilfe!

Marlene

